

sas[®]

FORMICA[®]

**Laminaty kompaktowe oraz
okucia do kabin sanitarnych**

Okucia kabin toaletowych

Komplet okuć do montażu kabin sanitarnych WC. Przeznaczone do płyt o grubości od 12 do 18 mm. Komplet składa się z: - 2 sztuki nóżek wykonanych z polipropylenu z regulowaną wysokością w zakresie od 115 do 135 mm - 2 sztuki zawiasów wykonanych z metalu pokrytego polipropylem. Zawiasy są samo-domykające grawitacyjnie - na trzpieniu i w gnieździe trzpienia są podcięte pod skosem tuleje ułożone naprzeciwlegle - podczas otwierania drzwi się unoszą, puszczone opadają i zamykająabinę. - zamek - blokada drzwi - wykonane z polipropylenu z metalowym trzpieniem. Zamek ma znacznik informujący o zajętości - czerwone - zajęta; zielony - wolne. Możliwość awaryjnego otworzenia zamka z zewnątrz. - gałka - ergonomiczna dwustronna z polipropylenu mocowana do drzwi wkrętami - średnica gałki do drzwi kabiny sanitarnej 53 mm. - haczyk do wieszania ubrań - wykonany z polipropylenu w kolorze pasującym do kompletu okuć WC, - 10 szt kątowników które służą do mocowania płyty do ściany.



Białe prawe
 lewe Szare prawe
 lewe
 Czarne prawe
 lewe

  
biały szary czarny

Zawias do zabudów

Zawias biały Prawy unoszący do kabin sanitarnych przebieralni ścianek giszetowych, wykonany z polipropylenu i metalu, wymiary 85x38, otwory montażowe fi 6,5

Biały prawy Szary prawy Czarny prawy
 lewy lewy lewy lewy



  
biały szary czarny

Gałka do zabudów

Gałka do zabudów WC - biały uchwyt do kabin WC o wymiarze fi 53 x 51 mm wykonany z polipropylenu przeznaczony do płyt drzwi o grubości od 16 mm do 18 mm. Stosowany jest w systemach kabin sanitarnych posiadających ścianki HPL i FunderMax, w przebieralniach z płyt meblowych oraz w toaletach posiadających ścianki giszetowe dzielące kabiny ustępowe. Znakomicie funkcjonuje jako element konstrukcji ścianek działowych w budynkach użyteczności publicznej takich jak baseny, szkoły, przedszkola, szpitale oraz galerie handlowe. Gałkę do zabudów WC montuje się na skrzydle drzwi do kabiny WC za pomocą czterech wkrętów. Średnica otworów montażowych równa jest fi 4,5 mm. Komplet zawiera dwa uchwyty - zewnętrzny oraz wewnętrzny.



  
biały szary czarny

Biała Szara
 Czarna

kpl. - 2 sztuki

Zamek do zabudów

Zamek biały do kabin sanitarnych przebieralni ścianek giszetowych, wykonany z polipropylenu i stali, do płyty 16-18 mm, średnica zamka fi 53



Biały Szary
 Czarny

  
biały szary czarny

Kątownik do zabudów

Kątownik do zabudów WC w białym kolorze o wymiarach 51 x 53 mm wykonany z polipropylenu. Grubość jego ramion równa jest 6,5 mm. Kątownik zawiera dwa otwory mocujące o średnicy fi 6 mm. Pozwala na łączenie pod kątem 90 stopni powierzchni płyty ze ścianą lub płyty z płytą. Szeroko stosowany jest jako niezawodne okucie do kabin toaletowych i przebieralni zawierających ścianki HPL, FunderMax oraz płyty meblowe. Znakomicie funkcjonuje w budynkach użyteczności publicznej takich jak baseny, szkoły, przedszkola, szpitale oraz galerie handlowe. Wielką zaletą kątownika do zabudów WC jest jego szybki i łatwy montaż. Zamontowanie trzech kątowników na powierzchni jednej płyty zapewnia solidną i stabilną konstrukcję.



Biały Szary Czarny

  
biały szary czarny

Noga do zabudów

Noga biała do kabin sanitarnych przebieralni ścianek giszetowych, wykonana z polipropylenu, do płyty 18 mm, podkładki dystansowe umożliwiające montaż do płyty 12 i 16 mm. Zakres regulacji od 115 do 155 mm



Biała Szara
 Czarna

  
biały szary czarny

Gałka do zabudów od 10-18mm, fi 25 x 40

Gałka zabudów WC - uchwyt do kabin WC wykonany ze stali nierdzewnej SS304 (PN 0H18N9) o wymiarze 25 x 40 mm przeznaczony do płyt o grubości od 10 mm do 18 mm. Doskonale sprawdza się w kabinach sanitarnych WC posiadających ścianki giszetowe oraz w kabinach sanitarnych i przebieralniach wyposażonych w ścianki HPL i FunderMax. Gałka zabudów WC montowana jest na skrzydle drzwi za pomocą umieszczonego wewnątrz niej przelotowego gwintowanego pręta M10. Zakres regulacji odstępu gałek względem siebie znajduje się w przedziale od 7 mm do 20 mm. Komplet zawiera dwa uchwyty – wewnętrzny i zewnętrzny.



kpl. - 2 sztuki

Gałka do zabudów od 10-18mm, fi 40 x 37

Gałka zabudów WC - uchwyt do kabin WC wykonany ze stali nierdzewnej SS304 (PN 0H18N9) o wymiarach 40 x 37 mm stosowany do płyt o grubości od 10 mm do 18 mm. Znakomicie sprawdza się w kabinach sanitarnych wykonanych ze ścianek HPL oraz FunderMax, w przebieralniach z płyt meblowych oraz w kabinach WC wyposażonych w ścianki giszetowe. Gałkę zabudów WC montuje się na płycie drzwi za pomocą dwóch śrub przelotowych M4. Zakres regulacji wzajemnego odstępu gałek od siebie mieści się w przedziale od 10 mm do 35 mm. Komplet zawiera dwa uchwyty- wewnętrzny oraz zewnętrzny.



kpl. - 2 sztuki

Gałka do zabudów od 10-18mm, fi 50 x 53

Gałka zabudów WC - uchwyt do kabin WC o wymiarze 50 x 54 mm wykonany ze stali nierdzewnej SS304 (PN 0H18N9) przeznaczona do płyt drzwi o grubości od 10 mm do 18 mm. Stosowany jest w systemach kabin sanitarnych posiadających ścianki HPL i FunderMax, w przebieralniach z płyt meblowych oraz w toaletach posiadających ścianki giszetowe dzielące kabiny ustępowe. Gałkę zabudów WC montuje się na skrzydle drzwi do kabiny WC za pomocą dwóch śrub przelotowych M4. Zakres regulacji odstępu gałek względem siebie mieści się w przedziale od 10 mm do 35 mm. Komplet zawiera dwa uchwyty- zewnętrzny oraz wewnętrzny.



kpl. - 2 sztuki

Kątownik paneli bez przetłoczeń

Kątownik paneli WC bez przetłoczeń o wymiarach 39,5 x 43 mm wykonany ze stali nierdzewnej SS304 (PN 0H18N9) o grubości blaszki równej 1,8 mm. Zawiera dwa otwory mocujące o średnicy fi 5,5 mm. Pozwala na łączenie pod kątem 90 stopni powierzchni płyty ze ścianą lub płyty z płytą. Charakteryzuje się dużą wytrzymałością na zginanie. Szeroko stosowany jest jako niezawodne okucie do kabin toaletowych i przebieralni. Wielką zaletą kątownika paneli WC jest jego szybki i łatwy montaż. Zamontowanie trzech kątowników na powierzchni jednej płyty zapewnia sztywną i stabilną konstrukcję. UWAGA! W komplecie wraz z kątownikiem paneli WC znajdują się dwa wkręty.



Łącznik rur typ L do rury 25mm 44x44mm do rury fi 25mm

Łącznik rur typ L WC w kształcie walca o wymiarach fi 44 x 44 mm wykonany ze stali nierdzewnej SS304 (PN 0H18N9). Jego konstrukcja umożliwia łączenie dwóch rur ze stali nierdzewnej o średnicy zewnętrznej fi 25 mm pod kątem 90 stopni. Łącznik rur typ L WC szeroko stosowany jest w kabinach sanitarnych, kabinach WC systemowych zawierających ścianki giszetowe oraz w przebieralniach wyposażonych w ścianki HPL i FunderMax. Dwie śruby blokujące M6 zapewniają konstrukcji stabilny i trwały montaż.



Łącznik rur typ T SS304 44x44mm do rury fi 25mm

Łącznik rur typ T WC w kształcie walca wykonany ze stali nierdzewnej SS304 (PN 0H18N9) o wymiarach fi 44 x 44 mm. Szeroko stosowany jest w systemach kabin sanitarnych, przebieralniach posiadających ścianki HPL i FunderMax oraz w kabinach do toalet zawierających ścianki giszetowe. Łącznik rur typ T WC przeznaczony jest do rur ze stali nierdzewnej o średnicy zewnętrznej fi 25 mm. Jego konstrukcja umożliwia łączenie trzech rur pod kątem 90 stopni. Dzięki trzem śrubom blokującym M6 powstała konstrukcja jest stabilna i solidna.



Mocowanie górne panelu do rury SS304 do 10-13mm 60x97mm

Łącznik rur typ T WC w kształcie walca wykonany ze stali nierdzewnej SS304 (PN 0H18N9) o wymiarach fi 44 x 44 mm. Szeroko stosowany jest w systemach kabin sanitarnych, przebieralniach posiadających ścianki HPL i FunderMax oraz w kabinach do toalet zawierających ścianki giszetowe. Łącznik rur typ T WC przeznaczony jest do rur ze stali nierdzewnej o średnicy zewnętrznej fi 25 mm. Jego konstrukcja umożliwia łączenie trzech rur pod kątem 90 stopni. Dzięki trzem śrubom blokującym M6 powstała konstrukcja jest stabilna i solidna.



Mocowanie rury do ściany SS304 do rury fi 25mm

Mocowanie rury do ściany WC wykonane ze stali nierdzewnej SS304 (PN 0H18N9) o średnicy podstawy fi 62 mm oraz jej wysokości równej 10 mm, przeznaczone do rur ze stali nierdzewnej o średnicy zewnętrznej fi 25 mm. Mocowanie posiada gwint M12. Średnica zewnętrzna otworu mocującego rurę wynosi fi 27 mm. Mocowanie szeroko stosowane jest jako element zabudowy kabin do WC wykonanych z płyt HPL i FunderMax. Równie doskonale sprawdza się w zabudowach kabin systemowych WC posiadających ścianki gisetowe oraz w przebieralniach z płyt meblowych. Mocowanie rury do ściany WC posiada trzy otwory montażowe o średnicy fi 6,5 mm, które umożliwiają przytwierdzenie go do ściany. UWAGA! W zestawie wraz z mocowaniem znajdują się trzy wkręty oraz trzy kołki rozporowe.



Mocowanie U do paneli SS304 10-18mm

Mocowanie U do paneli WC wykonane ze stali nierdzewnej SS304 (PN 0H18N9) o wymiarze 40 x 57 mm stosowane do łączenia powierzchni ściany z powierzchnią płyty o grubości od 10 mm do 18 mm. Grubość płytki stalowej równa fi 3 mm. Łącznik doskonale sprawdza się w zabudowach kabin sanitarnych WC wykonanych ze ścianek gisetowych, w kabinach systemowych HPL i FunderMax oraz w przebieralniach z płyt meblowych. Mocowanie U do paneli WC zawiera dwa otwory montażowe na śrubę M6 umożliwiające połączenie powierzchni płyty z mocowaniem oraz jeden otwór montażowy o średnicy równej fi 6 mm pozwalający na przytwierdzenie mocowania do ściany. Łącznik charakteryzuje się dużą wytrzymałością na zginanie oraz zapewnia trwałą i łatwą instalację. Zamontowanie trzech mocowań na płaszczyźnie ściany gwarantuje stabilność konstrukcji i solidny montaż. UWAGA! W zestawie znajdują się: - dwie podkładki, - dwie śruby, - jedno mocowanie U do paneli WC, - jeden kołek, - jeden wkręt.



Noga do płyty 10-13mm evo II SSS304 w zestawie podkładki 1x1mm 1x2mm

Noga do płyty evo II wykonana ze stali nierdzewnej SS304 (PN 0H18N9) przeznaczona do płyt o grubości od 10 mm do 13 mm. Stosowana jest jako funkcjonalne okucie do kabin toaletowych i przebieralni. Szeroko wykorzystywana jest w kabinach systemowych wyposażonych w ścianki HPL oraz FunderMax, kabinach WC zawierających ścianki gisetowe oraz w przebieralniach z płyt meblowych. Wysokość nogi do płyty evo II jest regulowana (25 mm) i waha się między minimalną wysokością 130 mm a maksymalną 155 mm. Montaż płyty do nóżki podporowej odbywa się za pomocą dwóch śrub M4. W podstawie nogi umieszczone są trzy otwory mocujące nogę do podłoża. W skład zestawu wchodzi jedna sztuka nóżki podporowej evo II, podkładki 1 x 1 mm oraz 1 x 2 mm.



Noga do płyty 10-13mm wvo IV prost SSS304

Noga do płyty evo IV wykonana ze stali nierdzewnej odlewanej SS304 (PN 0H18N9) o prostokątnym kształcie, przeznaczona do płyt o grubości od 10 mm do 13 mm. Charakteryzuje się regulowaną wysokością (39 mm) w granicach od 102 mm do 141 mm oraz możliwością przytwierdzenia do podłoża dzięki czterem otworom mocującym o średnicy równej fi 5,5 mm. Trzpień nogi do płyty evo IV zawiera otwór mocujący o średnicy równej fi 6,5 mm. Płytę montuje się do nogi przy pomocy śruby M4. Podpory nierdzewne do płyty do kabin toalet stosuje się w kabinach sanitarnych WC wykonanych ze ścianek gisetowych, w kabinach systemowych wyposażonych w ścianki HPL i FunderMax oraz w przebieralniach z płyt meblowych. W zestawie znajduje się jedna nóżka podporowa evo IV.



Noga do płyty 10-13mm evo V odlew SSS304 w zestawie podkładki 1x1mm 1x2mm

Noga do płyty evo V przeznaczona do płyt o grubości od 10 mm do 13 mm wykonana ze stali nierdzewnej odlewanej SS304 (PN 0H18N9). Jej konstrukcja umożliwia regulację wysokości (33 mm) w granicach od 127 mm do 160 mm oraz stałe przytwierdzenie do podłoża za pomocą trzech otworów mocujących o średnicy równej fi 6 mm. Noga do płyty evo V stosowana jest w toaletach wyposażonych w ścianki gisetowe dzielące kabiny ustępowe, w przebieralniach z płyt meblowych oraz w kabinach systemowych posiadających ścianki HPL i FunderMax. Dużą jej zaletą jest niewielka waga równa 0,306 kg. Mocowanie nóżki do płyty następuje za pomocą dwóch śrub M4. W zestawie wraz z jedną sztuką nogi podporowej evo V znajdują się podkładki 1 x 1 mm oraz 1 x 2 mm.



Noga do płyty 10-13mm evo VII odlew mocowane na jedną śrubę 1x1mm 1x2mm

Gałka zabudów WC - uchwyt do kabin WC wykonany ze stali nierdzewnej SS304 (PN 0H18N9) o wymiarze 25 x 40 mm przeznaczony do płyt o grubości od 10 mm do 18 mm. Doskonale sprawdza się w kabinach sanitarnych WC posiadających ścianki gisetowe oraz w kabinach sanitarnych i przebieralniach wyposażonych w ścianki HPL i FunderMax. Gałka zabudów WC montowana jest na skrzydle drzwi za pomocą umieszczonego wewnątrz niej przelotowego gwintowanego pręta M10. Zakres regulacji odstępów względem siebie znajduje się w przedziale od 7 mm do 20 mm. Komplet zawiera dwa uchwyty - wewnętrzny i zewnętrzny.



Noga do płyty 10-13mm evo XV odlew SSS304

Noga do płyty evo XV wykonana ze stali nierdzewnej odlewanej SS304 (PN 0H18N9) przeznaczona do płyt o grubości od 10 mm do 13 mm. Charakteryzuje się regulowaną wysokością (49 mm) w granicach od 141 mm do 190 mm. U podstawy nóżki do kabin WC znajdują się 3 otwory mocujące o średnicy równej fi 6 mm umożliwiające przytwierdzenie nogi do podłogi. Przymocowanie płyty do nogi następuje przy pomocy dwóch nakrętek M6 dołączonych do zestawu. Nogę do płyty evo VII stosuje się w toaletach posiadających ścianki giszetowe dzielące kabiny ustępowe, w kabinach sanitarnych posiadających ścianki HPL i FunderMax oraz w przebieralniach z płyt meblowych. Noga jest solidna i trwała.



Noga do płyty 10-13mm evo XVI prost SSS304

Noga do płyty evo IV wykonana ze stali nierdzewnej odlewanej SS304 (PN 0H18N9) o prostokątnym kształcie, przeznaczona do płyt o grubości od 10 mm do 13 mm. Charakteryzuje się regulowaną wysokością (39 mm) w granicach od 102 mm do 141 mm oraz możliwością przytwierdzenia do podłoża dzięki czterem otworom mocującym o średnicy równej fi 5,5 mm. Trzpień nogi do płyty evo IV zawiera otwór mocujący o średnicy równej fi 6,5 mm. Płytę montuje się do nogi przy pomocy śruby M4. Podpory nierdzewne do płyty do kabin toalet stosuje się w kabinach sanitarnych WC wykonanych ze ścianek giszetowych, w kabinach systemowych wyposażonych w ścianki HPL i FunderMax oraz w przebieralniach z płyt meblowych. W zestawie znajduje się jedna nóżka podporowa evo IV.



Noga do płyty 10-13mm evo II SSS304 w zestawie podkładki 1x1mm 1x2mm

Noga do płyty evo XI przeznaczona do płyty o grubości 12 mm wykonana ze stali nierdzewnej SS304 (PN 0H18N9). Jej konstrukcja umożliwia regulację poziomu wysokości (23 mm) od minimalnej 151 mm do maksymalnej 174 mm. Stosowana jest w kabinach systemowych WC posiadających ścianki HPL i FunderMax, w kabinach sanitarnych WC wykonanych ze ścianek giszetowych oraz w przebieralniach z płyt meblowych. Noga do płyty evo XI zawiera jeden otwór mocujący o średnicy równej fi 5 mm umożliwiający zamontowanie płyty w nóżce. Podstawa nogi posiada trzy otwory mocujące pozwalające na przytwierdzenie jej do podłoża. W zestawie znajduje się jedna sztuka nogi podporowej evo XI.



Noga do płyty 13mm evo XIII SSS304

Noga do płyty evo XIII wykonana ze stali nierdzewnej SS304 (PN 0H18N9) przeznaczona do płyty o grubości 13 mm. Doskonale sprawdza się jako element zabudowy systemów kabin sanitarnych posiadających ścianki HPL i FunderMax, kabin WC wyposażonych w ścianki giszetowe oraz przebieralni wykonanych z płyt meblowych. Konstrukcja nóżki do kabin WC umożliwia regulację wysokości (20 mm) w granicach od 156 mm do 176 mm. Trzpień nogi zawiera jeden otwór mocujący o średnicy równej fi 5 mm pozwalający na zamontowanie płyty w nóżce. W podstawie nogi do płyty evo XIII umieszczone są trzy otwory mocujące nogę do podłoża. W zestawie znajduje się jedna sztuka nóżki podporowej evo XIII.



Rura stabilizująca fi 25 x 3m SS304 grubość ścianki 1mm

Rura stabilizująca wykonana ze stali nierdzewnej SS304 (PN 0H18N9). Posiada średnicę zewnętrzną równą fi 25 mm, średnicę wewnętrzną fi 21 mm oraz długość 3 metrów. Grubość ścianki 1 mm. Rura ze stali nierdzewnej służy do stabilizacji górnej części zabudów sanitarnych wykonanych ze ścianek HPL i FunderMax. Znajduje również zastosowanie w toaletach posiadających ścianki giszetowe dzielące kabiny ustępowe oraz w przebieralniach z płyt meblowych. Rura stabilizująca kompatybilna z produktami: - Mocowanie rury do ściany Numer katalogowy: 013.001.002 - Mocowanie górne panelu Numer katalogowy: 013.001.003 do płyt o grubości od 10-13 mm - Łącznik rur typ T Numer katalogowy: 013.001.004 - Łącznik rur typ L Numer katalogowy: 013.001.005 UWAGA! Cena sprzedaży dotyczy trzech metrów bieżących rury.



Zamek z rygłem typ FR 10-18mm

Zamek z gałką do WC wykonany ze stali nierdzewnej z indykatorem. Przeznaczony do drzwi wpuszczanych o grubości 10-18 mm. Jego uniwersalna konstrukcja umożliwia montowanie go zarówno na prawych jak i lewych drzwiach. Rygiel zamka wysuwa się poprzez obrócenie gałki. W komplecie przeciwkasetę oraz śruby montażowe.



Zamek do 10-25mm SS304 z gumą do drzwi wpuszczanych

Zamek do WC wykonany ze stali nierdzewnej SS304 (PN 0H18N9) przeznaczony do drzwi wpuszczanych o grubości od 10 mm do 25 mm. Uniwersalna budowa zamka sprawia, że może być montowany zarówno na prawe jak i lewe drzwi. Posiada on średnicę równą ϕ 53 mm, rozmiar trzpienia 8x8 mm oraz rygiel z nakładką gumową. Jego wewnętrzne elementy wykonane są ze stali. Zamki do kabin sanitarnych doskonale sprawdzają się w kabinach systemowych WC wyposażonych w ścianki giszetowe oraz w przebieralniach posiadających ścianki HPL, ścianki z płyt meblowych i FunderMax. Zamek do WC ma wbudowany zielono-czerwony indykator, w którym kolor czerwony oznacza zajętą kabinę a zielony wolną. Zamki do kabin WC ze stali nierdzewnej charakteryzują się wysoką estetyką wykonania. Są solidne oraz łatwe w montażu. Uwaga! Trzpień oraz śruby należy dociąć stosownie do grubości płyty drzwi.



Zamek do 10-25mm SS304 z gumą do drzwi wpuszczanych

Zamek do WC z prętem, przeznaczony do drzwi wpuszczanych o grubości 13 mm, wykonany ze stali nierdzewnej SS304 (PN 0H18N9). Jego uniwersalna budowa pozwala na montowanie go zarówno na lewych jak i prawych drzwiach. Średnica zamka wynosi ϕ 50 mm. W zestawie wraz z zamkiem kabiny toaletowej znajduje się zaczep w kształcie walca, na którym spoczywa stalowy pręt blokujący. Zaczep jest w wymiarze ϕ 25 x 26 mm. Zamek do WC posiada zielono-czerwony indykator, w którym kolor czerwony sygnalizuje zajętą kabinę a zielony wolną. Stosowany jest w zabudowach kabin systemowych WC wyposażonych w ścianki HPL oraz FunderMax, systemach kabin sanitarnych WC wykonanych ze ścianek giszetowych oraz w przebieralniach z płyt meblowych. Charakteryzuje się wysoką estetyką wykonania oraz oryginalnym wyglądem. UWAGA! Pręty oraz śruby wymagają docięcia stosownie do grubości płyty.



Zawias kabin owalny 98x70x2mm

Zawias kabin WC owalny WC ze stali nierdzewnej SS304 (PN 0H18N9) szczotkowanej, przeznaczony do drzwi wpuszczanych o grubości płyty od 10 mm do 18 mm. Jego uniwersalna konstrukcja umożliwia montowanie go zarówno na prawych jak i lewych skrzydłach drzwi. Charakteryzuje się rozmiarami 98 x 70 mm przy grubości płytki stalowej równej 2 mm. Średnica otworów mocujących umieszczonych na płycie wynosi ϕ 6 mm. Zawias kabin WC owalny WC znajduje zastosowanie w drzwiach kabin systemowych wyposażonych w ścianki giszetowe, drzwiach przebieralni z płyt meblowych oraz w drzwiach do kabin sanitarnych wyposażonych w ścianki HPL oraz FunderMax. Zastosowanie trzech zawiasów nierdzewnych na jednej płycie drzwi wzmocni całą konstrukcję i zapewni solidny montaż. Zawias kabin WC owalny WC można montować na kilka sposobów- przy użyciu wkrętów bądź śrub mocowanych przelotowo.



Zawias samodomykający SSS z otworami, ze stali nierdzewnej 304

Zawias samodomykający WC lewy prostokątny z otworami, przeznaczony do systemowych kabin WC, do drzwi wpuszczanych o grubości od 10 mm do 12 mm. Zawias umożliwia regulację kąta domknięcia drzwi oraz posiada funkcję ich grawitacyjnego samodomykania się. Wykonany jest ze stali nierdzewnej SS304 (PN 0H18N9). Doskonale sprawdza się w kabinach ustępowych, kabinach toaletowych wyposażonych w ścianki giszetowe oraz przebieralniach posiadających ścianki HPL, ścianki z płyt meblowych i FunderMax. Zamontowanie 3 zawiasów samodomykających do WC na jednej płycie drzwi wzmocni całą konstrukcję i zapewni jej dużą stabilność. Udźwig zawiasu 10 kg. UWAGA! W komplecie wraz z zawiasem samodomykającym WC znajdują się śruby do płyty o grubości 10-12 mm. Istnieje możliwość zamontowania zawiasu do innych grubości płyt. Śruby do płyty o grubości 18 mm należy dokupić oddzielnie.



prawy lewy

Zawias samodomykający znal - SSS L do 10-13mm - opcja długie śruby do płyty 18mm

Zawias samodomykający WC lewy do kabin systemowych zawierających drzwi wpuszczane o grubości od 10 mm do 13 mm. Wykonany jest ze stali nierdzewnej z wykończeniami w kolorze stali nierdzewnej szczotkowanej. Zawias posiada funkcję grawitacyjnego samodomykania się płyty drzwi oraz umożliwia regulację kąta jej domknięcia. Doskonale nadaje się do drzwi kabin sanitarnych WC wyposażonych w ścianki giszetowe oraz do przebieralni posiadających ścianki HPL, ścianki z płyt meblowych i FunderMax. Zamontowanie 3 zawiasów samodomykających do WC na jednej płycie drzwi gwarantuje pewny oraz stabilny montaż. Udźwig zawiasu: 10 kg. UWAGA! W komplecie wraz z zawiasem samodomykającym WC znajdują się śruby oraz podkładki do płyty o grubości 10 -13 mm. Istnieje możliwość zamontowania zawiasów do płyt o większej grubości przy zastosowaniu dłuższych śrub. Śruby do płyty o grubości 18 mm należy dokupić oddzielnie- numer katalogowy: 013.001.995.



prawy lewy

Zawias samodomykający znal -SSS L

Zawias samodomykający WC lewy z nakładkami, do kabin systemowych mających drzwi wpuszczane. Zawias wykonany ze znanu z wykończeniami w kolorze stali nierdzewnej szczotkowanej. Stosowany jest do dwóch grubości płyt: - 16-18 mm - przy zastosowaniu wkrętów, - 10-18 mm - przy zastosowaniu śrub mocowanych przelotowo. Konstrukcja zawiasu umożliwia regulację kąta domknięcia drzwi oraz grawitacyjnego samodomykania się ich skrzydeł. Zawias samodomykający WC znakomicie sprawdza się w drzwiach do kabin sanitarnych, w kabinach WC wyposażonych w ścianki gisetowe oraz w przebieralniach posiadających ścianki HPL, ścianki z płyt meblowych i FunderMax. Zastosowanie 3 zawiasów samodomykających do WC na jednej płycie drzwi wzmocni całą konstrukcję i zapewni jej dużą stabilność. Udźwig zawiasów: 10 kg. Zawias charakteryzuje się wysoką jakością wykonania oraz bardzo dużą trwałością. UWAGA! Śruby oraz wkręty należy zakupić osobno.



prawy lewy

Zawias samodomykający ze sprężyną SS304 zamykające - 90x53x2mm

Zawias samodomykający ze sprężyną WC zamykający przeznaczony do drzwi wpuszczanych wykonany ze stali nierdzewnej SS304 (PN 0H18N9). Charakteryzuje się wymiarami 53 x 90 mm i zawiera cztery otwory mocujące. Grubość płytki stalowej wynosi 2 mm. Zawias doskonale funkcjonuje w drzwiach do kabin WC wyposażonych w ścianki gisetowe oraz w przebieralniach wyposażonych w ścianki HPL, ścianki z płyt meblowych i FunderMax. Zastosowanie 3 zawiasów samodomykających do WC na jednej płycie drzwi wzmocni całą konstrukcję i zapewni jej dużą stabilność. UWAGA! Zawias samodomykający ze sprężyną WC posiada funkcję regulacji siły, która pozwala kontrolować szybkość zamykania oraz otwierania się drzwi.



Profil do zabudów Ceownik 12mm Al L-2 m; aluminium anodowane

Profil do zabudów WC-Ceownik wykonany z aluminium anodowanego stosowany do płyt o grubości 12 mm. Charakteryzuje się wymiarami 16,5 x 30 mm oraz grubością ścianki 1,8 mm. Służy do mocowania płyty do ściany. Ceownik szeroko stosowany jest w toaletach wyposażonych w ścianki gisetowe dzielące kabiny ustępowe, w przebieralniach z płyt meblowych oraz w kabinach systemowych posiadających ścianki HPL i FunderMax. Doskonale sprawdza się w budynkach użyteczności publicznej takich jak szpitale, baseny, szkoły oraz przedszkola. UWAGA! Cena profilu do zabudów WC-Ceownika dotyczy długości dwóch metrów bieżących produktu.



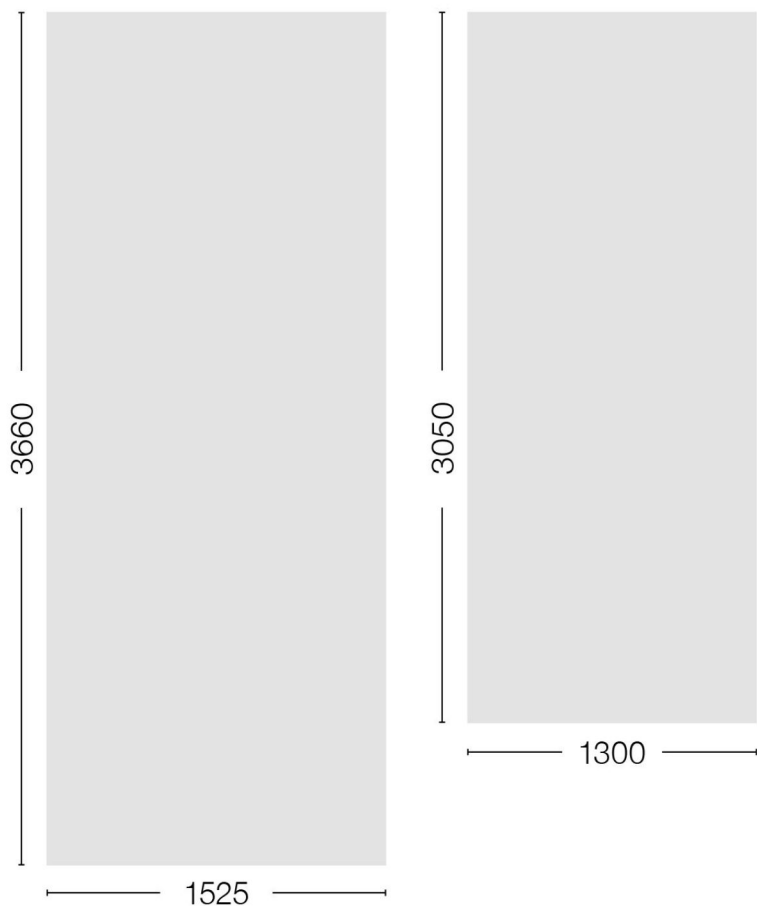
Profil do zabudów Ceownik 10mm Al L-2m; aluminium anodowane

Profil do montażu kabin WC - płyta 10mm Wykończenie - aluminium anodowane Ceownik L2 metry służy do mocowania płyty do ściany.



Kolekcja laminatów kompaktowych HPL do kabin sanitarnych, szatni i toalet.

Dostępne formaty:



Zalety:

- Wysoka odporność i trwałość
- Higieniczny i łatwy do czyszczenia
- Duże rozmiary arkuszy w celu zmniejszenia liczby łączeń
- Wysoka odporność na wilgoć
- Laminaty z certyfikatem FSC®

PRODUKTY	TYP	FOLIA €/m ²	POWIERZCHNIA	GRUBOŚĆ
3660 x 1525	cała kolekcja			CGS 12,0 mm
3050 x 1300				

Minimalne zamówienie: 1 arkusz

Dostępna kolorystyka:





F7912
Storm



F7837
Graphite



F2253
Diamond Black



F1485
Chrome Yellow



F4177
Lime



F8820
Leaf Green



F7879
Dusty Jade



F8237
Fir



F2828
Tropical Blue



F0231
Peaceful Blue



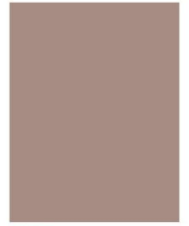
F7884
China Blue



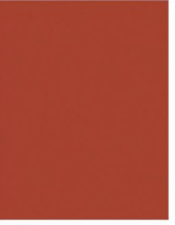
F8822
Denim



F8242
Night Sea



F8238
Blush



F7845
Spectrum Red



F8903
Cassis



F0193
Xenon



F8827
Sarum Twill



F1787
Grey Dust



F3734
Radon



F8829
Graphite Twill



F8841
White Ash



F1549
Tromso Maple



F8843
Natural Ash



F8588
Nevada Oak



F1548
Mocha Cedar



F5374
Elegant Oak



F8853
Rural Oak



F8932
Macchiato Walnut



F1550
American Walnut



F8847
Jarrah Legno



F8851
Classic Wenge



F1547
Noir Cedar