

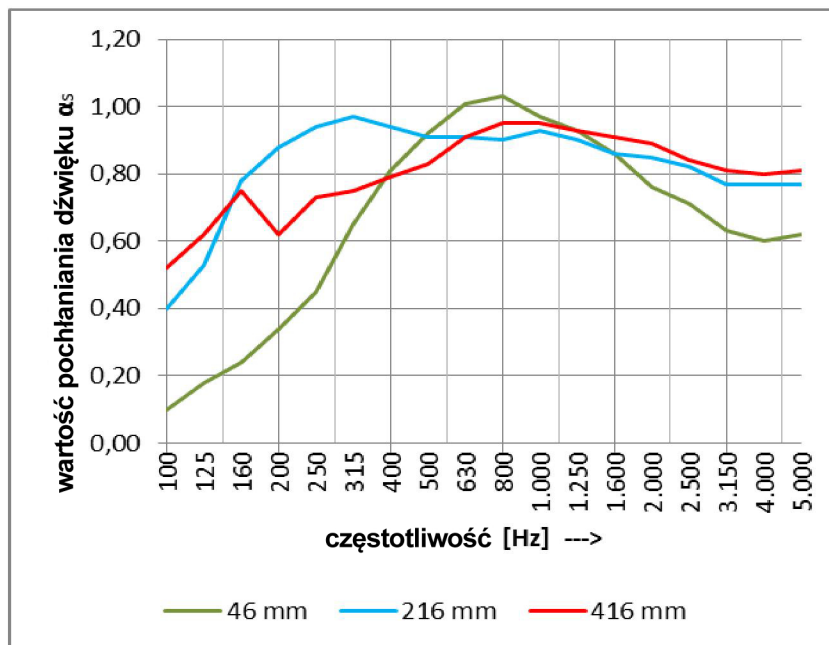
Budowa

Rodzaj perforacji:	liniowa 16/3
Powierzchnia:	melamina
Płyty nośne:	MDF trudnopalny (flammex)
Wymiar:	2784 x 192 x 16 mm
Strona tylna:	warstwa akustyczna, kolor czarny
Klasa palności:	B-s1, d0



Wartości pochłaniania dźwięków:

Grubość całkowita	46 mm	216 mm	416 mm
Pustka powietrzna	-	150 mm	350 mm
Wełna mineralna	30mm	50 mm	50 mm
Grubość paneli	16 mm	16 mm	16 mm
Częstotliwość [Hz]	α_s	α_s	α_s
100	0,10	0,40	0,52
125	0,18	0,53	0,62
160	0,24	0,78	0,75
200	0,34	0,88	0,62
250	0,45	0,94	0,73
315	0,65	0,97	0,75
400	0,81	0,94	0,79
500	0,92	0,91	0,83
630	1,01	0,91	0,91
800	1,03	0,90	0,95
1.000	0,97	0,93	0,95
1.250	0,93	0,90	0,93
1.600	0,86	0,86	0,91
2.000	0,76	0,85	0,89
2.500	0,71	0,82	0,84
3.150	0,63	0,77	0,81
4.000	0,60	0,77	0,80
5.000	0,62	0,77	0,81
α_w	0,75	0,90	0,90
NRC	0,80	0,90	0,85
SAA	0,79	0,90	0,84
Klasa absorpcji	C	A	A



Pomiarów dokonano w marcu 2015r. przez Instytut BAE wg normy DIN EN ISO 354 "Pomiar pochłaniania dźwięku w komorze pogłosowej" - wersja 2003.

Stand 04/2015