

Engineering progress  
Enhancing lives

## Obrzeża, które warto pokazać

Obrzeża meblowe RAUKANTEX  
[www.rehau.pl/obrzeza](http://www.rehau.pl/obrzeza)



## Engineering progress

Co napędza branżę meblową? Ciągłe dążenie do uzyskania perfekcyjnego efektu wizualnego i potrzeba bezkompromisowej niezawodności. To dwa cele głęboko zakorzenione w filozofii firmy REHAU. Właśnie dlatego nieustannie kwestionujemy istniejące rozwiązania, aby udoskonalać te już sprawdzone, jednocześnie wyznaczając nowe trendy. Zawsze jednak pamiętamy o standardach jakości, które są dla nas priorytetem. Mówiąc krótko: Engineering progress. Enhancing lives.



Enhancing lives



# Enabling exceptional design

REHAU to ponad 50 lat doświadczenia w projektowaniu wnętrz, a eleganckie elementy meblowe wysokiej jakości to nasza pasja. Dlatego tworzymy produkty i oferujemy usługi, które umożliwiają projektowanie wyjątkowych miejsc.



Udany wystrój wnętrza jest oparty na dobrze dobranych produktach, a każde z naszych rozwiązań opracowujemy, kierując się jasnym celem - optymalnym połączeniem jakości, estetyki i praktycznych cech produktu.



**Prawdopodobnie  
już się znamy...  
Nawet jeśli jeszcze  
o tym nie wiesz.**

**Najprawdopodobniej korzystałeś/-aś  
już z naszych obrzeży RAUKANTEX.**

Obrzeża polimerowe są symbolem tego, za co cenią nas klienci i partnerzy: niezawodności, elastyczności i innowacyjności.

Te trzy podstawowe wartości powodują, że warsztaty stolarskie i firmy wykonawcze na całym świecie obdarzyły zaufaniem REHAU i obrzeża RAUKANTEX.





# „Made in Germany”, „Made for Europe”.

Patrzymy w przyszłość - chcemy zaspokajać wciąż rosnące zapotrzebowanie, jednocześnie oferując szeroki asortyment produktów. Dlatego też REHAU rozbudowuje swoje centrum serwisowo-logistyczne w Visbek w Dolnej Saksonii.



Inwestycja ta obejmuje w pełni zautomatyzowany magazyn wysokiego składowania wyposażony w najnowocześniejsze systemy transportowe i punkty obsługowe. Dzięki temu po raz kolejny znacznie zwiększamy nasze możliwości w zakresie dostępności naszych obrzeży.

## REHAU zamiast własnego magazynu

Dzięki nowemu centrum usługowo-logistycznemu możemy jeszcze skuteczniej wspierać naszych partnerów i klientów z całej Europy. Dealerom oferujemy szeroki pakiet usług - od szybkiej konfekcji po ekspresową wysyłkę. Nasza oferta magazynowa obejmuje 200 000 obrzeży w 2000 kolorów i dekorów. Współpracując z REHAU, partnerzy handlowi mogą całkowicie zrezygnować z własnego magazynu.

## Szybka wysyłka

Połączenie fabryki i centrum logistycznego niesie za sobą wiele korzyści - m.in. sprawną produkcję, szybką wysyłkę i szeroką dostępność produktów.

Zamówione obrzeża wysyłane są do Państwa zwykle jeszcze tego samego, lub następnego dnia roboczego. Dzięki temu już w kilka dni otrzymują Państwo nawet najbardziej wyszukane dekoracje.

# Zrównoważony rozwój w praktyce

Zrównoważony rozwój jest jednym z naszych priorytetów, dlatego też stawiamy na materiały wolne od szkodliwych substancji, maksymalny poziom recyklingu oraz ponowne wykorzystanie odpadów produkcyjnych. Ponadto energia elektryczna, którą wykorzystujemy we wszystkich europejskich zakładach produkujących obrzeża, jest w 100% neutralna dla klimatu.

Nowe centrum serwisowo-logistyczne w Visbek umożliwi znaczną redukcję transportu ciężarowego na potrzeby logistyki zakładów, co pozwoli zmniejszyć emisję CO<sub>2</sub> o około 62,5 tony rocznie.



## Obrzeża to nasza specjalność

Dzięki produkcji RAUKANTEX eco\* i RAUKANTEX evo\* przyczyniamy się do zmniejszenia emisji CO<sub>2</sub> i w większym stopniu wykorzystujemy surowce wtórne.

Nasza linia RAUKANTEX basic edge\* znajduje zastosowanie w produkcji lekkich mebli (np. o strukturze plastra miodu), oszczędzając w ten sposób cenne zasoby naturalne. Propylen, który stosujemy podczas produkcji RAUKANTEX PRO, nie wymaga użycia kleju, dzięki czemu produkt jest bardziej ekologiczny.

\* Produkt na zamówienie. Obowiązują minimalne ilości.

# RAUKANTEX – stawiamy na różnorodność

Aby sprostać wysokim oczekiwaniom naszych klientów stale poszerzamy naszą ofertę, zapewniając specjalistyczne obrzeża, także z warstwami funkcyjnymi. A to wszystko dlatego, że obrzeża muszą idealnie pasować do płyty.

Stąd też asortyment obrzeży RAUKANTEX jest tak szeroki: standardowa oferta obejmuje ponad 2000 kolorów i dekorów w ponad 200 000 różnych wariantów dla ponad 16 000 powierzchni używanych w branży meblowej. Ponadto każdego roku dodawanych jest około 300 nowych wzorów.

## Wyszukiwanie obrzeży i usługa doboru wzorów

Szukasz obrzeża pasującego do płyty? Żaden problem! Za pomocą kilku kliknięć znajdziesz perfekcyjne połączenie płyt i obrzeży.

[https://designguide.rehau.com/PL\\_pl](https://designguide.rehau.com/PL_pl)



### **Idealne dopasowanie**

Zamów bezpłatne próbki (maks. 10 sztuk) z bezpośrednią dostawą do Twojej firmy lub warsztatu.



### **Współpraca**

Partnerstwa są dla nas fundamentem wspólnego sukcesu. Zaufało nam wielu producentów, takich jak Fundermax, Kronospan, Pflaiderer, Polyrey czy Sonae Arauco.

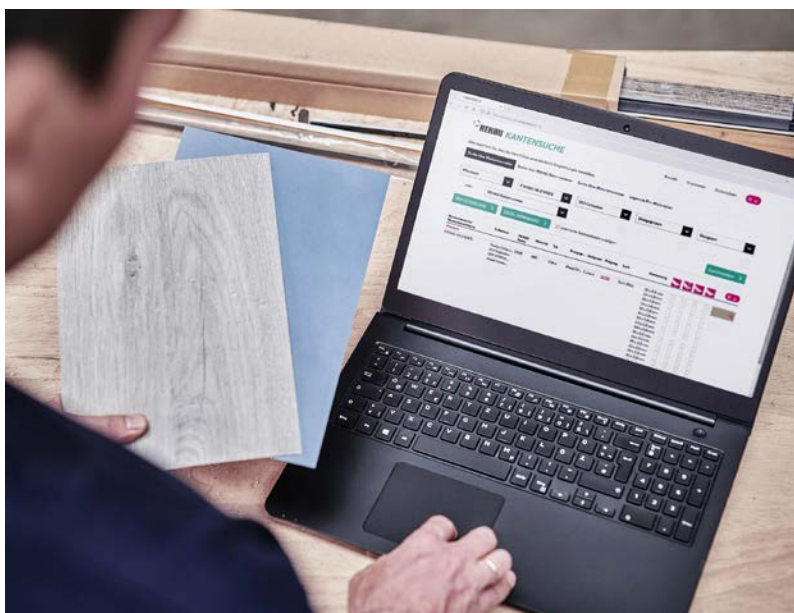






## Daj się odciążyć - nasze usługi

- **Przycinanie obrzeży:** Obrzeża RAUKANTEX PURE i PLUS przycinamy co 25 metrów. Obrzeża RAUKANTEX PRO sprzedajemy w pełnych rolkach.
- **Krótki czas dostawy:** Produkty magazynowe dostarczane są do klienta zwykle w 48h.
- **Pełna oferta dostępna od ręki:** Szybki dostęp do wszystkich kolekcji daje bezpośrednia wysyłka z centrum serwisowo-logistycznego w Visbek.
- **Idealne dopasowanie:** Dzięki naszej wyszukiwarce znajdziesz idealnie dopasowane obrzeża do płyt wiodących producentów.
- **Bezspoinowa bryła w nawet najbardziej wyszukany kolorze:** Nakładamy warstwy funkcyjne PLUS i PRO także w przypadku mniej popularnych obrzeży. Na stronach 20-21 znajdziesz warstwy funkcyjne możliwe do nałożenia na poszczególne linie produktowe.



# Unikalny design

Obrzeża dopasowane do powierzchni płyt i wygląd monolitycznej bryły to z pewnością mocne strony oferty obrzeży REHAU. Ale czy obrzeże zawsze musi powielać strukturę i kolor powierzchni? Czy samo obrzeże nie może być elementem dekoracyjnym? Oto przykładowe dekory.

Pełna oferta jest dostępna na stronie [https://designguide.rehau.com/PL\\_pl](https://designguide.rehau.com/PL_pl).

## Inspirowane naturą, okraszone indywidualnością

Wprowadzanie natury do wnętrz to stały trend – szczególnie w kuchniach, które coraz częściej otwierają się na ogród. To właśnie tutaj pojawiają się dekory drewniane.

Obrzeża fornirowe z prawdziwego drewna pobudzają zmysł dotyku oraz przekonują naturalnym wyglądem i lekkim zapachem drewna. Natomiast obrzeża o przekroju poprzecznym drewna (wykonane z ABS) pozwalają zajrzeć do wnętrza pnia. W oka mgnieniu możemy też uzyskać wygląd płyty multipleksowej za pomocą płyty wiórowej i obrzeży multipleks. Obrzeża do płyt OSB i wiórowych gwarantują staranne wykończenie tych dwóch popularnych materiałów.



## Mat lub wysoki połysk – filozofia sama w sobie

Zarówno powierzchnie matowe, jak i te wykończone na wysoki połysk dominują we współczesnym wzornictwie. Matowe powierzchnie urzekają przede wszystkim dyskretną elegancją, podczas gdy wysoki połysk przyciąga więcej uwagi.

Niezależnie od tego, czy wybierzesz szlachetne matowe obrzeże, czy ekskluzywny wysoki połysk, RAUKANTEX będzie zawsze właściwym wyborem.

### RAUKANTEX elegant matt:

- stopień połysku poniżej 6
- wysoka odporność na zarysowania
- powierzchnia niezbierająca odcisków palców

### RAUKANTEX mirror gloss:

- stopień połysku powyżej 85
- nieporównywalna gładkość powierzchni



## Shine bright – Turn all lights on!

Światłem można ożywić pomieszczenia. Za wyjątkową atmosferę odpowiada nie tylko sposób odbijania naturalnego światła słonecznego - ciekawe efekty można również uzyskać, wykorzystując sztuczne źródła światła umieszczone w pobliżu mebla.

### **RAUKANTEX lumina**

Wystawione na działanie promieni UV lub sztucznego światła pigmenty absorbują światło, zatrzymują je w obrzeżu i ponownie emitują.

### **RAUKANTEX lite**

Dzięki zastosowaniu taśm LED pod obrzeżem można uzyskać efekt delikatnego podświetlenia lub świadomie podkreślić wybrany mebel.

### **RAUKANTEX light up**

Po naświetleniu naturalnym lub sztucznym światłem obrzeża świecą w ciemności przez długi czas bez użycia energii elektrycznej.



## Siła charakteru połączona z wytrzymałością

Chłodne aluminium lub wysokiej jakości stal nierdzewna – metal jako materiał niezmiennie fascynuje świat projektantów. Metalowe powierzchnie są nie tylko efektowne wizualnie, ale także bardzo trwałe i funkcjonalne. Poznaj RAUKANTEX magic II. Metaliczne obrzeża z segmentu premium idealnie sprawdzą się nie tylko w gospodarstwie domowym, lecz również w biurach, w aranżacji sklepów czy w sektorze medycznym.

Klasyczne obrzeża kaszerowane folią z prawdziwego metalu doskonale komponują się z różnymi odcieniami drewna, szkłem, a nawet powierzchniami matowymi, dzięki czemu możliwości projektowe są praktycznie nieograniczone.



# Obrzeża do zadań specjalnych

Historia obrzeży to historia postępu. RAUKANTEX to nie tylko ewolucja w zakresie wyglądu i komfortu obróbki – obrzeża mogą mieć dziś także różnorodne właściwości.



## Gdy wymagane jest bezpieczeństwo: RAUKANTEX FP

W budownictwie mieszkaniowym i obiektowym ochrona przeciwpożarowa pełni pierwszoplanową rolę. Obrzeże RAUKANTEX FP z rodziny produktowej fire.protect to samogasnące obrzeże z bezhalogenowymi środkami zmniejszającymi palność, które spełnia istotne wymagania w zakresie ochrony przeciwpożarowej zgodnie z wymogami prawa europejskiego. Jego odporność ogniowa jest certyfikowana zgodnie z obowiązującymi normami EN 13501-1\* i EN 45545-2. Szeroki wybór wzorów sprawia, że obrzeża RAUKANTEX FP - poza swoimi właściwościami technicznymi - wciąż pozostawiają ogromną swobodę w projektowaniu mebli.

\*Badanie materiału łączonego, składającego się z płyty i kleju. Szczegółowe informacje znajdziesz w informacji technicznej.  
Produkt na zamówienie. Obowiązują minimalne ilości.

## Higiena i bezpieczeństwo: RAUKANTEX health.protect\*



Czy to w szpitalu, czy we własnym mieszkaniu: wszędzie tam, gdzie wiele osób spotyka się w ograniczonej przestrzeni, REHAU health.protect pomaga zapobiegać zanieczyszczeniu powierzchni. Obrzeża posiadają właściwości antybakteryjne i antywirusowe dzięki specjalnie opracowanym formułom i powłokom. Przy normalnej wilgotności powietrza ponad 99,9% bakterii i wirusów ulega zniszczeniu w ciągu 24 godzin. W szczególności RAUKANTEX PRO w pełni wykorzystuje tutaj swoje zalety: dzięki braku spoin nie tylko wygląda elegancko, ale także zapobiega odkładaniu się zabrudzeń. Więcej informacji znajdziesz na stronie [www.rehau.com/pl-pl/health-protect](http://www.rehau.com/pl-pl/health-protect)

\*Produkt na zamówienie. Obowiązują minimalne ilości.

## #edgeisdigital

Obecnie w procesie oklejania płyt wiele czasu zabiera zarządzanie magazynem oraz konserwacja i regulacja maszyn. Dane podstawowe trzeba przetranszować z etykiety do urządzenia: wówczas często pojawiają się błędy, które oznaczają stracony czas i pieniądze.

Jednak można prościej - a to wszystko dzięki cyfryzacji obrzeży RAUKANTEX. Zasada #edgeisdigital jest równie prosta, co genialna: informacje na rdzeniu rolki z obrzeża oznaczają, że dane z etykiety mogą zostać udostępnione, za pośrednictwem chmury lub bezpośredniego interfejsu IT.

Dla Ciebie oznacza to automatyzację i optymalizację całego procesu magazynowania i produkcji, w skrócie: inteligentną fabrykę!





# Perfekcja w szczegółach: monolityczne meble dzięki obrzeżom RAUKANTEX

Idealne obrzeże do wszelkich zastosowań – obietnica, którą REHAU składa swoim klientom. Obrzeża muszą być nie tylko atrakcyjne wizualnie, istotną rolę odgrywa również odpowiednia metoda okleinowania.

## **RAUKANTEX**

Najwyższa jakość – zarówno przy klasycznej obróbce z wykorzystaniem klejów (RAUKANTEX PURE), jak i przy okleinowaniu bezspoinowym (RAUKANTEX PLUS i PRO). Jakość obrzeży RAUKANTEX PRO pozostaje na rynku wyznacznikiem najwyższych standardów w obszarze perfekcyjnych i trwałych połączeń bezspoinowych - bez użycia kleju.



# PURE, PLUS & PRO: trio obrzeży z rodziny produktowej RAUKANTEX



## Trzy technologie bezspoinowe:

### Technologia laserowa

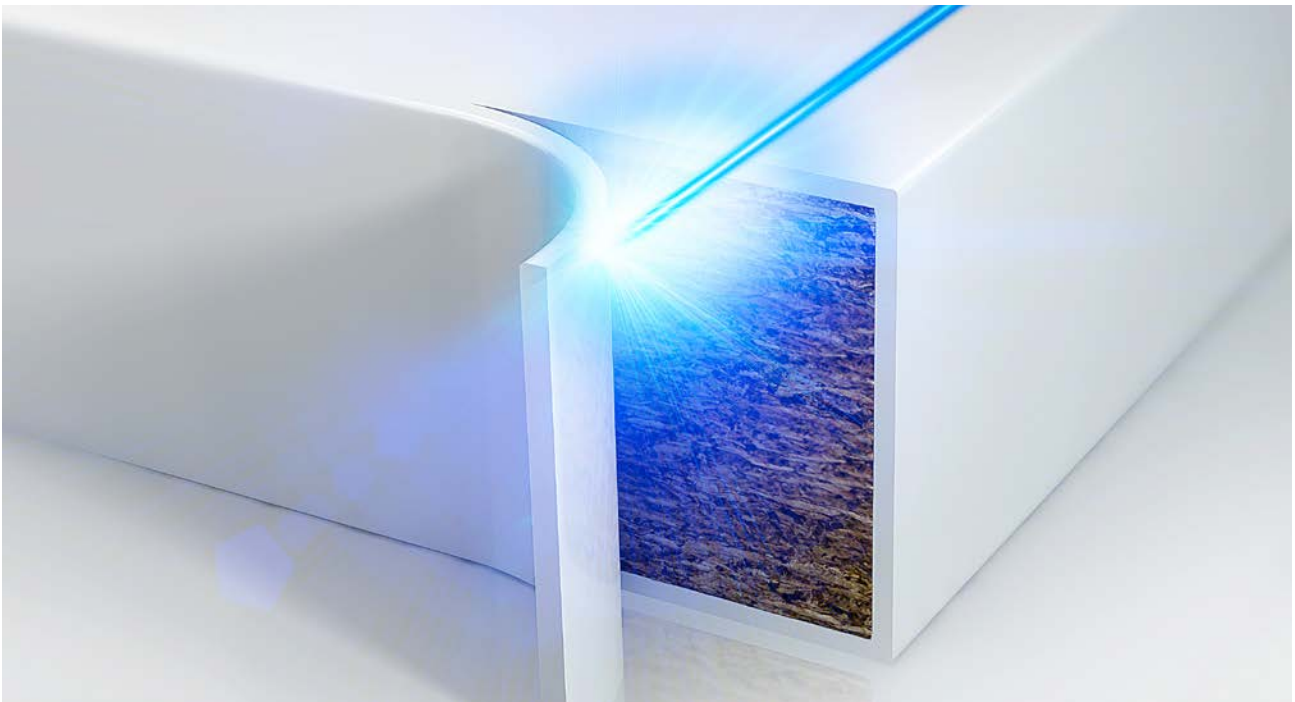
W przypadku obróbki laserowej za aktywację warstwy funkcyjnej obrzeża odpowiada promień lasera.

### Technologia Hot-Air

W tej technologii warstwa funkcyjna jest topiona przez gorące sprężone powietrze.

### Technologia bliskiej podczerwieni

Technologia NIR umożliwia szybkie i precyzyjne doprowadzenie energii cieplnej.



## Perfekcjonista: RAUKANTEX PRO

### Obrzeże z polimerową warstwą funkcyjną

Dzięki warstwie funkcyjnej wykonanej w 100% z polimerów można uzyskać całkowicie niewidoczną spoinę. Idealna zgodność koloru. Bez użycia kleju.

■ ■ ■	Odporność na wilgoć
■ ■ ■	Odporność na promieniowanie UV
■ ■ ■	Przyczepność/twardość
■ ■ ■	Wygląd

## Początkujący: RAUKANTEX PLUS

### Obrzeże z warstwą funkcyjną z TPU

Dopasowana kolorystycznie warstwa funkcyjna RAUKANTEX plus pozwala uzyskać elementy z niemal niewidoczną spoiną. Bez użycia kleju, na bazie TPU.

■ ■ □	Odporność na wilgoć
■ ■ □	Odporność na promieniowanie UV
■ ■ □	Przyczepność/twardość
■ ■ □	Wygląd

## Klasyk: RAUKANTEX PURE

### Obrzeże z primerem

Wymaga nałożenia kleju termopotliwego na płytę lub obrzeże.

#### np. klej EVA:

■ □ □	Odporność na wilgoć
■ □ □	Odporność na promieniowanie UV
■ □ □	Przyczepność/twardość
■ □ □	Wygląd

#### np. klej PUR:

■ ■ ■	Odporność na wilgoć
■ □ □	Odporność na promieniowanie UV
■ ■ ■	Przyczepność/twardość
■ □ □	Wygląd

# RAUKANTEX - wszędzie tam, gdzie są ludzie

Kuchnia, łazienka, salon – RAUKANTEX jest w wszędzie tam, gdzie ludzie urządzają swoje domy i mieszkania. Jednak historia sukcesu naszych obrzeży wykracza daleko poza mieszkalnictwo. Dowodem na to są różnorodne projekty, w których w swojej 50-letniej historii obrzeża RAUKANTEX znalazły zastosowanie. Czy to na morzu, czy w szpitalu dziecięcym – przedstawimy kilka ciekawych i wyjątkowych przykładów zastosowania RAUKANTEX.

## W hotelu: Mercure Hotel, Wiedeń, Austria

Hotel Mercure w centrum Wiednia to popularne miejsce, z którego turyści rozpoczynają zwiedzanie miasta. Położony jest w zabytkowym centrum Wiednia, zaledwie kilka kroków od katedry św. Szczepana, opery i Dzielnicy Muzealnej (MQ). W 2020 roku 74 pokoje gościnne zostały urządzone w stylu butikowym – z wykorzystaniem obrzeży RAUKANTEX i powierzchni RAUVISIO crystal.







## Na olimpiadzie: wioska olimpijska w Pekinie

Motto Igrzysk Olimpijskich w 2008 roku w Pekinie brzmiało „One World – One Dream” – w spełnianiu marzeń swoją rolę odegrały również obrzeża RAUKANTEX. We współpracy z grupą przedsiębiorstw Hong Kong Royal Furniture Limited dostarczyliśmy 1,5 miliona metrów obrzeży do około 100 000 zestawów meblowych, w które wyposażono 15 000 domów w wiosce olimpijskiej.

## W ochronie zdrowia: Szpital dziecięcy Acibadem Maslak w Stambule

Po wejściu do szpitala dziecięcego w Stambule nie mamy wrażenia wszechobecnej sterylności. Dzięki fińskiemu producentowi mebli ISKU Interior wnętrze jest kolorowe, przytulne i przyjazne. Pod względem funkcjonalnym wszystko jest oczywiście podporządkowane wymogom higieny. ISKU+ to koncepcja, w której podstawową rolę odgrywają antybakteryjne właściwości zastosowanych materiałów: powierzchnie mebli, obicia i tapicerki, farby, lakiery i laminaty zostały wykonane w technologii antybakteryjnej. Właśnie dlatego w meblach ISKU+ znalazły zastosowanie także antybakteryjne obrzeża laserowe REHAU RAUKANTEX health.protect.





# RAUKANTEX Tools

Narzędzia RAUKANTEX zapewniają innowacyjne rozwiązania w procesie obróbki.

## Szlifowanie i polerowanie



### RAUKANTEX Finisher

szczotka polerska  
nr mat. 12300791001

Dzięki zastosowaniu specjalnej kombinacji włókien sisalowych szczotka polerska RAUKANTEX umożliwia wygładzenie obrzeża i usunięcie śladów powstałych podczas obróbki.



### RAUKANTEX Buffing wheel

wątek listkowy  
nr mat. 12780461001

Wątek listkowy RAUKANTEX służy do wyrównywania lub zaokrąglania ostrych krawędzi. Wątek listkowy można zamocować w dowolnej wiertarce.

## Usuwanie folii zabezpieczającej



### RAUKANTEX Foliex, RAUKANTEX Foliex mini

klocek do usuwania folii  
nr mat. 12135621001 oraz  
nr mat. 13201351001

Klocek do usuwania folii RAUKANTEX umożliwia szybkie i precyzyjne usunięcie folii ochronnej.



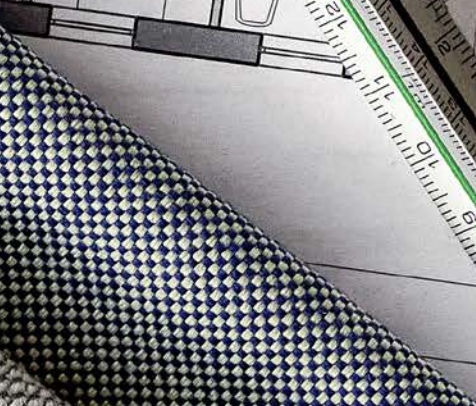
# Przegląd linii produktowych

kolekcja	linia produktowa	opis
ekonomiczna	<b>RAUKANTEX UNicolor economy</b> obrzeża w podstawowych barwach w specjalnej cenie	W ofercie <b>RAUKANTEX UNicolor economy</b> dostępnych jest wiele odcieni koloru białego, szarego oraz ponadczasowa czerń. W obniżonej cenie oferujemy najpopularniejsze wymiary i struktury naszych jednobarwnych obrzeży, teraz także w lustrzanym połysku i szlachetnym macie.
podstawowa	<b>RAUKANTEX UNicolor</b> obrzeża jednobarwne	Linia produktowa <b>RAUKANTEX UNicolor</b> obejmuje niemal nieograniczoną paletę barw. Ostatni szlif nadaje obrzeżom uszlachetnienie powierzchni poprzez wytłaczanie struktur lub wykonanie ciekawych efektów za pomocą lakieru.
	<b>RAUKANTEX decor</b> obrzeża imitujące m.in. drewno, kamień, beton i metal	Dzięki naszym obrzeżom <b>RAUKANTEX decor</b> ogranicza nas już tylko wyobraźnia. Wybór obrzeży barwionych w masie jest ogromny - od szlachetnych gatunków drewna poprzez różne rodzaje sklejk, sztuczne wzory, aż po błyszczące dekory imitujące kamień i modne metaliczne nadruki.
premium	<b>RAUKANTEX mirror gloss</b> obrzeża z lustrzanym połyskiem	Błyszczące, lustrzane powierzchnie są obecnie szczególnie cenione przez klientów. W odpowiedzi na obowiązujące trendy REHAU proponuje kolekcję obrzeży <b>RAUKANTEX mirror gloss</b> z innowacyjną powłoką o bardzo wysokim połysku. Lustrzana powierzchnia o stopniu połysku > 85 punktów charakteryzuje się nieporównywalną gładkością i jednorodnym wyglądem.
	<b>RAUKANTEX elegant matt</b> obrzeża z szlachetnym lakierem matowym	<b>RAUKANTEX elegant matt</b> to całkowicie nowa generacja obrzeży. Przy stopniu połysku poniżej sześciu punktów powierzchnia obrzeża cechuje się wysoką odpornością na zarysowania oraz odciski palców.
	<b>RAUKANTEX magic II</b> obrzeża kaszerowane folią metaliczną	Chłodne aluminium lub wysokiej jakości stal nierdzewna – metal jako materiał niezmiennie fascynuje świat projektantów. Poznaj <b>RAUKANTEX magic II</b> . Metaliczne obrzeża z segmentu premium idealnie sprawdzają się nie tylko w kuchni, lecz również w biurach, domowych gabinetach, w aranżacji sklepów czy w salonie lub sypialni.
	<b>RAUKANTEX wood</b> obrzeża fornirowe z naturalnego drewna	Do płyty z naturalnego drewna najlepiej pasują obrzeża fornirowe wykonane z prawdziwego drewna. Każde drzewo - podobnie jak każdy kawałek drewna - jest niepowtarzalne, dlatego też każdy metr tego naturalnego materiału ma swój własny, odrębny charakter. Obrzeża <b>RAUKANTEX wood</b> z prawdziwego drewna ze śladami sęków i naturalnymi przebarwieniami wniosą ciepłą i przytulną atmosferę oraz element natury do każdego domu.
	<b>RAUKANTEX magic 3D</b> obrzeża nadające efekt trójwymiarowości	Dzięki połączeniu przezroczystego materiału nośnego z dekorem znajdującym się na spodzie obrzeża uzyskujemy niezwykle efektowny efekt głębi. Otrzymana w ten sposób trójwymiarowość sprawia, że obrzeże <b>RAUKANTEX magic 3D</b> doda meblowi wyjątkowego charakteru.
	<b>RAUKANTEX visions visions Duo-Design, visions V-Nut, lumina, light up</b> obrzeża imitujące szkło	Dwustopniowe obrzeża <b>RAUKANTEX visions Duo-Design</b> składają się z: barwionej części, która tworzy linię wzorniczą z laminatem płyty, oraz przezroczystej części, która po wykonaniu fazowania pozwala na uzyskanie efektu tradycyjnego szkła. Połączenie to sprawia wrażenie, że front stanowi jednolitą, szklaną bryłę. Obrzeża dostępne są tylko w wersji PRO.  Dwustopniowe obrzeża <b>RAUKANTEX visions V-Nut</b> pozwalają uzyskać niepowtarzalny efekt tafli szkła spoczywającej na metalowej, drewnianej lub jednobarwnej płycie nośnej.  Obrzeża <b>RAUKANTEX lumina</b> zawierają specjalne pigmenty luminescencyjne. Wystawione na działanie promieni UV lub sztucznego światła pigmenty te absorbują światło, zatrzymują je w obrzeżu i ponownie emitują.  Po naświetleniu naturalnym lub sztucznym światłem obrzeża <b>RAUKANTEX light up</b> świecą w ciemności przez długi czas bez użycia energii elektrycznej. Dzięki temu obrzeże idealnie nadaje się do podświetlania konturów różnych przedmiotów.
	<b>RAUKANTEX lite</b> obrzeża do podświetlania	Dzięki zastosowaniu taśm LED pod obrzeżem <b>RAUKANTEX lite</b> można uzyskać efekt delikatnego podświetlenia lub świadomie podkreślić wybrany mebel. To niezwykle obrzeże sprawi, że każda lada czy półka stanie się wyjątkową ozdobą, a pośrednie światło stworzy przytulną atmosferę.

\* brak możliwości cięcia, brak możliwości nałożenia warstwy funkcyjnej PLUS



<b>technologia okleinowania</b>	<b>materiał</b>	<b>dostępne wymiary</b>		
PURE	ABS	23 x 0,8 mm 23 x 2,0 mm 43 x 2,0 mm	23 x 1 mm 43 x 1 mm	
PURE, PLUS, PRO	ABS	22 x 0,4 mm 19 x 0,8/2,0 mm 23 x 0,8/2,0 mm 28 x 0,8/2,0 mm	33 x 0,8/2,0 mm 35 x 0,8/2,0 mm 43 x 0,8/2,0 mm 54 x 0,8/2,0 mm	64 x 0,8/2,0 mm 70* x 0,8/2,0 mm 104* x 0,8/2,0 mm
PURE, PLUS, PRO	ABS	22 x 0,4 mm 19 x 0,8/2,0 mm 23 x 0,8/2,0 mm 28 x 0,8/2,0 mm	33 x 0,8/2,0 mm 35 x 0,8/2,0 mm 43 x 0,8/2,0 mm 54 x 0,8/2,0 mm	64x 0,8/2,0 mm 70* x 0,8/2,0 mm 104* x 0,8/2,0 mm
PURE, PLUS, PRO	ABS	19 x 1,0 mm 23 x 1,0 mm 25 x 1,0 mm 28 x 1,0 mm	33 x 1,0 mm 35 x 1,0 mm 43 x 1,0 mm 54 x 1,0 mm	64 x 1,0 mm 70* x 1,0 mm
PURE, PLUS, PRO	ABS	19 x 1,0 mm 23 x 1,0 mm 25 x 1,0 mm 28 x 1,0 mm	33 x 1,0 mm 35 x 1,0 mm 43 x 1,0 mm 54 x 1,0 mm	64 x 1,0 mm 70* x 1,0 mm 104* x 1,0 mm
PURE, PLUS, PRO	ABS	19 x 1,0 mm 23 x 1,0 mm 28 x 1,0 mm 33 x 1,0 mm	43 x 1,0 mm 54 x 1,0 mm 64 x 1,0 mm 104 x 1,0 mm	
PURE, PLUS	drewno	24 x 1,0/2,0 mm 26 x 1,0 mm 28 x 1,0/2,0 mm 34 x 1,0/2,0 mm	45 x 1,0/2,0 mm 55 x 2,0 mm	
PURE, PLUS, PRO	PMMA	23 x 1 mm 43 x 1 mm		
PURE, PLUS, PRO	PMMA	23 x 1,0 mm (visions V-Nut, lumina, light up) 23 x 1,5 mm (visions Duo-Design)		
PURE	PMMA	45 x 2,0 mm 54 x 2,0 mm		





Niniejszy dokument jest chroniony przez prawo autorskie. Powstałe w ten sposób prawa, w szczególności prawo do tłumaczenia, przedruku, pobierania rysunków, przesyłania drogą radiową, powielania na drodze fotomechanicznej lub podobnej, a także zapisywania danych w formie elektronicznej są zastrzeżone.

Nasze doradztwo w zakresie zastosowania - zarówno w formie ustnej, jak i pisemnej - oparte jest na wieloletnim doświadczeniu i wypracowanych standardach i udzielane jest zgodnie z najlepszą wiedzą. Zakres zastosowania produktów REHAU jest ostatecznie i wyczerpująco opisany w informacji technicznej o danym produkcie. Obowiązująca aktualna

wersja dostępna jest w internecie na stronie [www.rehau.com/PL](http://www.rehau.com/PL). Zastosowanie, przeznaczenie i przetwarzanie naszych produktów wykracza poza nasze możliwości kontroli i tym samym pozostaje wyłącznie w zakresie odpowiedzialności danego odbiorcy/użytkownika/przetwórcy. Jeżeli jednak dojdzie do odpowiedzialności cywilnej, to podlega ona wyłącznie naszym warunkom dostawy i płatności, które są dostępne na stronie [www.rehau.com/conditions](http://www.rehau.com/conditions), o ile nie było innych ustaleń pisemnych z REHAU. Dotyczy to również ewentualnych roszczeń z tytułu rękojmi, przy czym rękojmia odnosi się do niezmiennej jakości naszych produktów zgodnie z naszą specyfikacją. Zastrzegamy sobie prawo do zmian technicznych.